

Wzmacniacz liniowy MATV High-Power – Seria HSV...

HSV 38/30 F

813126



Duża funkcjonalność: jeden wzmacniacz dla ośmiu różnych rozwiązań !

Możliwość wyłączenia korektora oraz wybór wzmocnienia !

Kanał zwrotny aktywny lub pasywny !

Energooszczędny zasilacz !

Stopień końcowy wykonany w technice Hybrydowej GaAS !

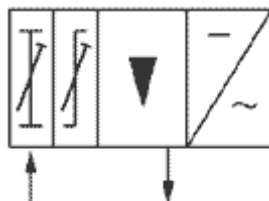
Wzmocnienie:

27 ... 30 dB:



Wzmocnienie:

35 ... 38 dB:



Klasa:



⊙ = F



SPAUN power

270 x 168 x 87 mm

Dane techniczne:

Zakres częstotliwości:

5 ... 30 MHz **aktywny lub pasywny**

47 ... 606 lub 862 MHz **do wyboru**

Wzmocnienie:

35...38 lub 27...30 dB **do wyboru**

Bezpośrednie podłączenie sygnału z anteny naziemnej nie jest zalecane !

Kanał zwrotny pasywny: -3 dB

Kanał zwrotny aktywny: 20 dB

Max. poziom wyjściowy:

EN 50083-3 60 dB IMA ₃	112 dB μ V
EN 50083-3 60 dB IMA ₂	108 dB μ V

Poziom szumów: 6 dB

Wzmocnienie: **27 ... 30 dB**

dB μ V / 60 dB / EN 50083-3							
Zakres MHz	IMA ₃	IMA ₂	CTB	CSO	CENELEC-Raster	dB μ V / 1R8-15 BK-Raster 36 TV / 24 FM	
						CTB / 72 dB	CSO / 69 dB
47-450	121	120	117	117	A:19 K	109	107
47-606	121	119	113	115	C: 29 K	--	--
47-862	120	118	110	112	E: 42 K	--	--

Poziom szumów: 7,5 dB

Wzmocnienie: **35 ... 38 dB**

dB μ V / 60 dB / EN 50083-3							
Zakres MHz	IMA ₃	IMA ₂	CTB	CSO	CENELEC-Raster	dB μ V / 1R8-15 BK-Raster 36 TV / 24 FM	
						CTB / 72 dB	CSO / 69 dB
47-450	121	120	117	117	A:19 K	109	107
47-606	121	119	113	115	C: 29 K	--	--
47-862	120	118	110	112	E: 42 K	--	--

Poziom szumów: 7,5 dB

Technika Hybrydowa
GaAs !

Zakres regulacji: 0 ... -18 dB

Zakres regulacji korektora: 0 ... -18 dB

Zasilanie: U~ 100...240 V / 50...60 Hz

Pobór mocy: 18,5 W

Złącze testowe: -30 dB

 Zacisk