

Wzmacniacz liniowy High-Power- Seria HPV...

HPV 25/30 F

813124



Duża funkcjonalność: jeden wzmacniacz dla ośmiu różnych rozwiązań !

Możliwość wyłączenia korektora oraz wybór wzmocnienia !

Kanał zwrotny aktywny lub pasywny !

Energooszczędny zasilacz !

Stożek końcowy wykonany w technice Hybrydowej !

Ekranowanie: > 90 dB !

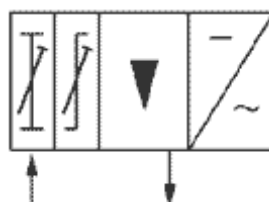
Wzmocnienie:

15 dB:

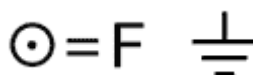


Wzmocnienie:

24 ... 26 dB:



Klasa:



270 x 168 x 87 mm

Dane techniczne:

Zakres częstotliwości:

5 ... 30 MHz **aktywny lub pasywny**

47 ... 606 lub 862 MHz **do wyboru**

Wzmocnienie:

24...26 lub 15 dB **do wyboru**

Bezpośrednie podłączenie sygnału z anteny naziemnej nie jest zalecane !

Kanał zwrotny pasywny: -3 dB

Kanał zwrotny aktywny: 20 dB

Max. poziom wyjściowy:

EN 50083-3 60 dB IMA ₃	112 dB μ V
EN 50083-3 60 dB IMA ₂	108 dB μ V

Poziom szumów: 6 dB

Zakres regulacji wzm. / korek.: je 0 ... -18 dB

Wzmocnienie: **15** dB

Max. poziom wyjściowy:

dB μ V / 60 dB / EN 50083-3							
Zakres MHz	IMA ₃	IMA ₂	CTB	CSO	CENELEC-Raster	dB μ V / 1R8-15 BK-Raster 36 TV / 24 FM	
						CTB / 72 dB	CSO / 69 dB
47-450	117	117	120	113	A:19 K	104	105
47-606	116	116	110	113	C: 29 K	--	--
47-862	116	115	108	111	E: 42 K	--	--

Poziom szumów: 10 dB

Wzmocnienie: **24 ... 26** dB

Max. poziom wyjściowy:

dB μ V / 60 dB / EN 50083-3							
Zakres MHz	IMA ₃	IMA ₂	CTB	CSO	CENELEC-Raster	dB μ V / 1R8-15 BK-Raster 36 TV / 24 FM	
						CTB / 72 dB	CSO / 69 dB
47-450	117	117	112	119	A:19 K	104	105
47-606	116	116	110	115	C: 29 K	--	--
47-862	116	115	107	110	E: 42 K	--	--

Poziom szumów: 8,5 dB

Technika

Hybrydowa !

Zakres regulacji: 0 ... -18 dB

Zakres regulacji korektora: 0 ... -18 dB

Zasilanie: U~ 100 ... 240 V / 50 ... 60 Hz

Pobór mocy: 18,5 W

Złącze testowe: -30 dB

 Zacisk uziemiający